



Læs i dette nummer: RoSy NG er nu i brug hos den første kommune. SAMKOM-arbejdsgruppen om omkostningsbaseret regnskab eller Asset Management er i gang igen med fornyet styrke.

HUSK også at [KLIKKE HER](#), hvis du har ændringer i e-mailadresse eller andet.

'På Vej' blev væk i cyberspace

Nogle modtagere har muligvis ikke fået På Vej de sidste par gange på grund af en beklagelig fejl i et it-system.

Hvis du ikke har modtaget tidligere numre af På Vej – eller blot ønsker at genopfriske, hvad der stod - kan du altid hente tidligere numre fra [vores hjemmeside](#).

Første kommune klar til RoSy NG-premiere

I [På Vej uge 40](#) skrev vi om den [omfangsrige pakke \(klik for mere info\)](#), som RoSy NG nu består af.

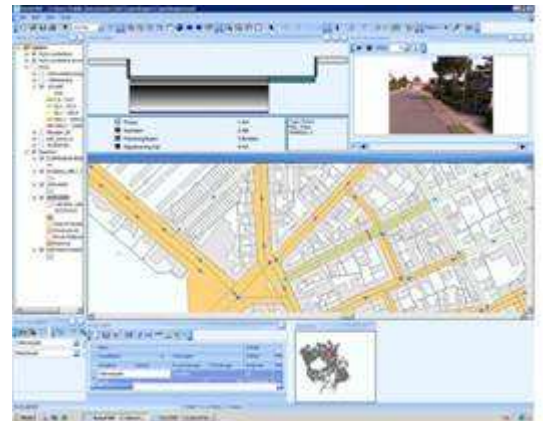
Vi er nu klar til at starte med at 'rulle' RoSy NG ud over landet, og vi vil i det næste halve år lave en implementeringsplan i samarbejde med hver enkelt kommune.

Faktisk har vi allerede indgået aftale med den første kommune og starter her implementeringen i slutningen af november. RoSy NG skal i denne kommune fungere som SQL-version. Samtidigt starter en tilsvarende implementering af RoSy NG i Tyskland, hvor der er tale om en Oracle-version. Brugerfladerne er ens, men databasestrukturen er forskellig.

Der er tale om moduler, som indeholder mange registre. Derfor er det let for brugerne hurtigt at kunne komme videre med den nye generation af RoSy. Den bygger jo på de allerseneste versioner af udviklingssoftware for databaser, GIS samt håndtering af brugerinterfaces.

Samtidig introducerer vi en lang række nye værktøjer, som vil sætte brugerne i stand til at arbejde endnu mere fleksibelt med sine vejforvaltningsdata. Ikke mindst kan de nu i samme arbejdsgang arbejde med grafer, tabeller, søgninger, producere interaktive pdf-filer og meget mere.

Vi vil løbende kontakte alle brugere, men skulle du være særligt interesseret i at komme hurtigt i gang, er du meget velkommen til at kontakte Rita Kjeldsen.



Nu skal besparelserne ved at vedligeholde synliggøres

Hvis ikke du ved, hvor meget dine veje er værd, ved du heller ikke, hvor mange penge du mister, hvis du ikke vedligeholder vejene!

Grontmij | Carl Bro har i årevis påpeget, at alene kommunernes regnskabsprincipper er med til at sende penge ud af de kommunale vedligeholdelsesbudgetter til skade for både brugerne og kommunernes pengekasse på langt sigt!

I de kommunale budgetter har vejinfrastrukturen ingen værdi, og derfor vil omkostningerne til vedligeholdelse af vejnettet altid blive betragtet som en udgiftspost. Man vil derfor ikke kunne bruge økonomiske argumenter til at få penge til vedligeholdelse. I det kommunale regnestykke er udgifter noget, som man kan – og ofte bliver nødt til at – skære i.



Sådan skaffer du dokumentation

Dokumentationen for, at det ofte – også økonomisk – er en dårlig idé at skære ned på vedligeholdelsen, mangler. Som privatperson og virksomhed ved du, at det kan koste dyrt at undlade at vedligeholde, hvad alle, som har prøvet at sælge en bil uden de fornødne stempler i servicehæftet, kan tale med om. Men når det gælder den kommunale infrastruktur, kan man ikke skaffe denne dokumentation. Infrastrukturen optræder med et rundt 0 i regnskabet – uanset, om den bliver vedligeholdt eller ej.

Grontmij | Carl Bro tilbyder som en del af RoSy-konceptet at opgøre vejenes værdi ved hjælp af Asset Management-modulet.

Før kommunalreformen tog SAMKOM initiativ til at starte og lede en gruppe, der skulle udarbejde en anbefaling for, hvordan kommuner ved hjælp af deres vejforvaltningssystemer vil kunne udarbejde en såkaldt 'åbningsbalance' (værdi) for den kapital, som kommunerne har investeret i vejinfrastrukturen. Nu er det arbejde kommet i gang igen! Det kan du læse mere om på [vores hjemmeside her](#).

HUSK OGSÅ, at Klimaveje-konferencen finder sted den 25. marts 2009. Du kan [tilmelde dig HER](#). Vi holder RoSy-brugerseminar dagen efter konferencen, nemlig torsdag den 26. marts 2009. Vi vil fortsætte snakken fra sidste år og fra ERFA-grupper: Hvordan kan du bruge RoSy som et generelt forvaltningssystem?