



Læs i dette nummer: Spørgeskema – vind en oplevelse. Indlæg på *“Vejen ud af dilemmaet”*.

Hvis du har ændringer i din e-mailadresse, kan du rette ved at [KLIKKER HER](#).

Hjælp os med at få et rigtigt billede – og få selv en oplevelse

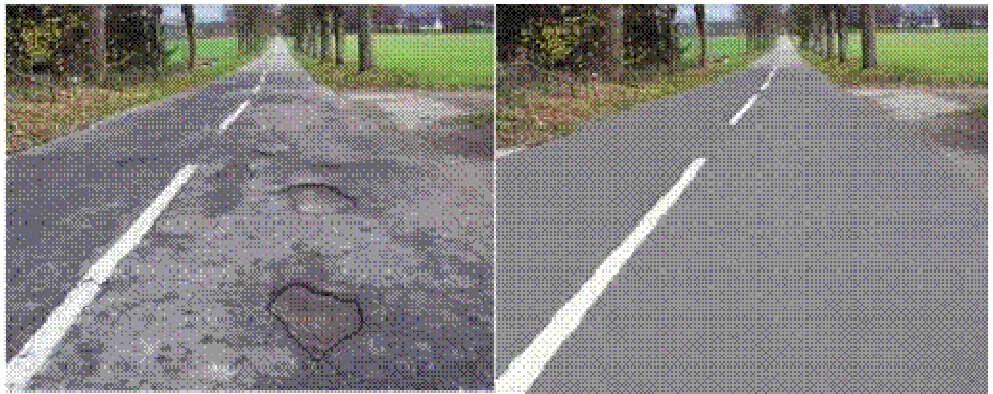
Hvor galt står det reelt til med kommunevejene, og hvilke tiltag venter kommunerne at gennemføre i de kommende år? Deltag i spørgeskemaundersøgelsen og vær med i en konkurrence om en valgfri oplevelse til 500 kr. [KLIK HER](#).

I pressen hører vi med mellemrum tal for, hvor stort vedligeholdelses efterslæbet på de kommunale veje er. Men tallene varierer. Er efterslæbet 10 eller 20 milliarder kr.? Eller et helt andet tal?

Også i På Vej og i [artikler på hjemmesiden](#) har vi præsenteret efterslæbsstatistikker. 17 kommuner havde i august fået udarbejdet statistikker, hvor alle tal var baseret på ensartede og detaljerede undersøgelser af vejenes nuværende tilstand. Men fælles for statistikkerne er, at de alene viser resultatet af fortidens handlinger - eller mangel på samme...

På konferencen *“Vejen ud af dilemmaet”* den **24. marts 2010** vil kommunale medarbejdere, politikere, entreprenører og rådgivere diskutere mulighederne for et tværgående samarbejde, som skal sikre veje med så optimal funktion og standard som muligt.

Inden konferencen vil vi gerne have et retvisende billede af vejene. Det er også et godt udgangspunkt at kende de tiltag, kommunerne har planlagt. Den information, vi indsamler, kan også bruges til at sammenligne situationen i din kommune med situationen i andre kommuner. Jo flere kommuner, der deltager i nedenstående spørgeskemaundersøgelse, jo bedre redskab får kommunerne.



Det rigtige billede afhænger ikke af øjnene, der ser, men af konkrete målinger.

Er du ansat i en kommune, vil vi gerne bruge fem minutter af din tid, så vi kan blive klogere på tilstanden og kommende aktiviteter for kommunale veje. Til gengæld vil vi give dig og din familie en oplevelse. Blandt besvarelserne **trækker vi lod om tre “Oplevelsesgavekort” à 500 kr.**

Resultatet af undersøgelsen vil senere blive præsenteret i På Vej og selvfølgelig blive præsenteret og uddybet på konferencen den 24. marts næste år.

Kommuner forbliver anonyme

Der kan komme svar fra forskellige medarbejdere i den samme kommune. For at vi kan bruge det til statistik, vil vi bede dig om at oplyse din kommunes navn. Den enkelte kommune forbliver anonym og vil ikke blive offentliggjort i statistikken.

Hvis du ønsker at deltage i lodtrækningen om en oplevelse, bedes du oplyse din e-mailadresse.

[TRYK HER](#) for at gå til spørgeskemaet.

Stor interesse for "Vejen ud af dilemmaet"



Det har et stykke tid været muligt at tilmelde sig konferencen "Vejen ud af dilemmaet", og det har mange benyttet sig af allerede. Indtil 15. januar 2010 kan du og politikere fra teknisk udvalg i din kommune tilmelde jer. Download en brochure om konferencen [HER](#). Se også mere på konferencens hjemmeside, [vej3.dk](#). Da deltagelse finder sted efter først til mølle-princippet, kan det være en god idé at sende en [mail til Rita Kjeldsen](#) og tilmelde jer allerede nu. Det detaljerede program vil foreligge inden jul.

Du vil blandt andre kunne møde politisk redaktør og journalist Ask Rostrup fra Danmark Radio, som vil være konferencens ordstyrer, kommunalforsker, Ph.d. og lektor, Roger Buch fra Journalisthøjskolen, borgmester Marie Stærke fra Køge Kommune og kommunalpolitisk ordfører Erling Bonnerup (V) samt Vejdirektør Per Jacobsen, Vejdirektoratet.

Desuden vil der være indlæg fra tekniske chefer i forskellige kommuner. Ask Rostrup vil lede de forskellige workshops, og i pauserne vil der være mulighed for at sparre med eksperter og kolleger i forskellige temacaféer. Et spækket program med masser af inspiration, viden og gode råd at tage med hjem!

Tryk [HER](#) for at afmelde eller tilmelde dette nyhedsbrev

Nyhedsbrevet **PÅ VEJ** udgives af Vejmanagement hos Grontmij | Carl Bro. Du er velkommen til at kontakte konsulent Rita Kjeldsen på telefon 8228 1480 eller mail rki@gmcb.dk, hvis du ønsker yderligere oplysninger, et møde eller ønsker at oprette flere modtagere til nyhedsbrevet.