



Læs i dette nummer: Se film om, hvordan du kan arbejde med RoSy NG. Find dine blå pletter. Få nyheder om planlægning og trafik.
Hvis du har ændringer i din e-mailadresse, kan du rette ved at [KLIKKE HER](#).

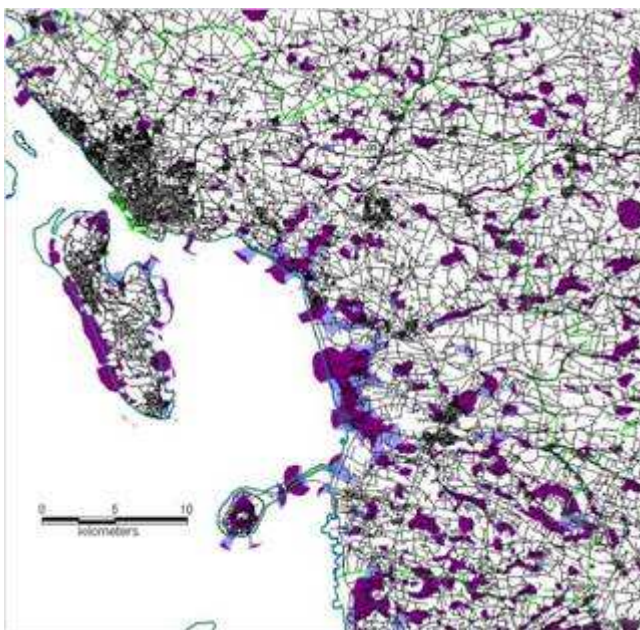
RoSy går til filmen

På RoSy-brugerseminaret den 26. maj viste vi nogle små film, hvor vi illustrerede præcis, hvordan musen skulle bevæges for at aktivere forskellige dele af det nye system.

Mange har efterspurgt de illustrative små stykker anskuelighedsundervisning. Nu har vi lagt hele oplægget – inklusive film på vores hjemmeside. Se [filmene om BASE HER](#). Og [filmene om MAP HER](#).

Find dine blå pletter og red din infrastruktur

Ved torsdagens start manglende der blot 2,5 timers sol for at slå den gamle solrekord for april, så mon ikke april 2009 allerede nu har passeret de 262 soltimer, som april 1974 kunne byde på. Temperaturrekorden ryger også. Den er ikke så gammel. Den er på 9,3 °C og fra april 2007, og vi husker nok stadig, at det år bød på et varmt og tørt forår og en særdeles regnfuld, men faktisk også varm sommer.



DMI bedyrer dog, at der ikke er noget som helst belæg for at, at en herlig april giver en regnfuld sommer, så den vejrmæssigt skønne måned, vi forlader i dag, siger ingenting om vejret den kommende sommer.

Men når det gælder "vejrudsigten" på den lange bane – de klimaændringer, vi desværre i dag er sikre på – så er prognosen klar: Vi kan vente mere varme og mere regn.

2500 km veje i farezonen

Mere varme smelter isen og giver højere vandstand i havene, og mere regn giver stigning i grundvandspejlet. I et lille fladt land, hvor åer og bække i forvejen løber næsten vandret, får det fatale konsekvenser. Grundvandet ventes at stige med mindst en halv meter, og landet bliver pletvist oversvømmet. Det ventes at gå ud over 2500

km kommunale veje.

Grontmij | Carl Bro opfordrer kommunerne til at få kortlagt sine 'blå pletter', det vil sige, hvor grundvandet vil stå højt eller endda oversvømme vejene. På kortet over Esbjerg-området viser de lilla områder, hvilke veje der bliver oversvømmet, hvis grundvandet stiger med en halv meter. De blå områder viser veje, der "kun" undermineres, fordi grundvandet står højt.

Et tilsvarende kort over din kommune ville sammen med dit lokalkendskab være et godt planlægningsredskab. Du kan se, hvor det er mest nødvendigt at sætte ind, og finde ud af, hvor du i hvert fald IKKE skal placere dine nye veje.

Du kan læse mere om både blå pletter og oversvømmelserne i 2007 i det nye nummer af Vejlederen, der udkommer om ca. tre uger. Hvis du ikke allerede har et gratis abonnement, kan du [tilmelde dig Vejlederen HER](#).

Hør også nyt om planlægning og trafik

Hvor skal vejene bygges, hvordan hænger de sammen med resten af infrastrukturen, hvem skal bruge dem og hvordan? Spørgsmål som disse er interessante for alle vejfolk – også selv om arbejdsfeltet er meget mere snævert – fx vedligeholdelse.

Nu kan du også få nyheder om planlægning og trafik fra Grontmij | Carl Bros afdeling Plan &



Trafik. [KLIK her og tilmeld dig nyhedsbrevet](#). Der udkommer et nummer i næste uge.

Tryk [HER](#) for at afmelde eller tilmelde dette nyhedsbrev

Nyhedsbrevet **PÅ VEJ** udgives af Vejmanagement hos Grontmij | Carl Bro. Du er velkommen til at kontakte konsulent Rita Kjeldsen på telefon 8228 1480 eller mail rki@gmcb.dk, hvis du ønsker yderligere oplysninger, et møde eller ønsker at oprette flere modtagere til nyhedsbrevet