



Læs i dette nummer: RoSy NG status. Vi hjælper stadig med at få registreret din infrastruktur. God sommer.

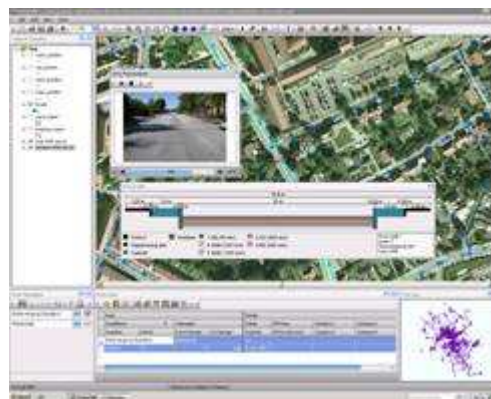
Hvis du har ændringer i din e-mailadresse, kan du rette ved at [KLIKKE HER](#).

RoSy NG ved at være på plads

Da Store dele af RoSy NG er nu ved at være på plads. Således er BASE, MAP og PLAN klar lige efter sommerferien, og det **nye modul SERVICE**, der består af DRIFT og MEMO plus en hel del mere, vil blive færdiggjort i efteråret. DIG vil blive programmeret i foråret 2010.

Som noget nyt bliver det hidtidige system til broer, Cabrim, nu integreret i RoSy som et modul. Det får navnet BRIDGE.

Det betyder også, at den nye generation er så klar, at de første kommuner snart kan begynde implementeringen. Planlægningskonsulent Rita Kjeldsen har været både Sjælland og Fyn rundt for at aftale nærmere med kommunerne om, hvornår de ønsker at konvertere. I næste uge får Jylland samme tur.



Der er enkelte kommuner, som ikke har meldt tilbage med deres ønsker endnu. Hvis din kommune er iblandt, så er du velkommen at sende en [mail til Rita Kjeldsen](#), som så vil kontakte dig efter ferien.

Svar på spørgsmål om infrastruktur og vind vin

Grontmij | Carl Bro vil gerne finde ud af, hvilke vejdata kommunerne i Danmark har registreret. Vi vil lave en landsdækkende undersøgelse, og til det vil vi meget gerne have din hjælp, som vi også skrev i sidste nummer af På Vej.

Hvis du vil deltage i undersøgelsen, så [klik HER](#). Du vil blive bedt om at svare på, om kommunen har veje eller stier, der ikke er registreret, om vejforløb er ændret, tilstandsregistrering, registrering af vejinventar, om der er foretaget billedoptagelser af veje og stier mv. Undersøgelsen tager kun et minut.

Vi siger på forhånd tak for din deltagelse. Blandt de indsendte besvarelser trækker vi lod om tre flasker god vin.

Vi vender som nævnt tilbage med resultaterne her i På Vej.



Sommeren er over os

I denne uge sprang studenterne ud. Skolebørnene løb jublende på sommerferie, og Skt. Hans-bålene flammede. Det betyder, at sommeren er over os.

Det betyder også, at På Vej holder en lille pause. Vi fra Grontmij | Carl Bro vil hermed ønske jer en rigtig god sommer. Vi vender tilbage til august. Til efteråret skal vi for alvor i gang med at implementere RoSy NG i kommunerne. Det glæder vi os rigtig meget til.



I ønskes en god sommer og en herlig ferie.

De bedste hilsner

Markedschef Jørn R. Kristiansen og planlægningskonsulent Rita Kjeldsen

Tryk [HER](#) for at afmelde eller tilmelde dette nyhedsbrev

Nyhedsbrevet **PÅ VEJ** udgives af Vejmanagement hos Grontmij | Carl Bro. Du er velkommen til at kontakte konsulent Rita Kjeldsen på telefon 8228 1480 eller mail rkj@gmcb.dk, hvis du ønsker yderligere oplysninger, et møde eller ønsker at oprette flere modtagere til nyhedsbrevet.