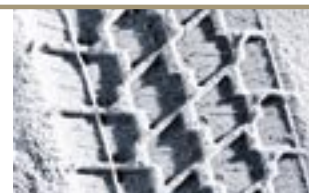


# RoSy TILLÆGSVINDUER



## RoSy tillægsvinduer

Registrering af vejskilte, gadebelysning, brønde og riste

Ved din vejmyndighed, hvor mange skilte der er, og hvilken tilstand de er i? Hvilken slags gadebelysning bruges i et givent område, og hvem ejer hvad? Hvor er der brønde og riste, vejbumper og stier?

Carl Bro Gruppen har udviklet en række tillægsvinduer til RoSy BASE standard. Formålet er at gøre det muligt at lagre så mange data som muligt om et vejnet på ét sted. Dette giver mulighed for et fuldt overblik, og RoSys funktionaliteter kan anvendes i alle registre.

Carl Bro Gruppen kan hjælpe dig med registreringen af elementerne. Vi har udviklet et elektronisk dataindsamlingsystem, som hedder CamSurvey. Det elektroniske dataindsamlingsystem gør det muligt at registrere en række data samtidigt. Eksempelvis antal vejskilte, placering, skiltetype, stander og tilstanden af de forskellige elementer. Alle registreringer lagres i tillægsvinduerne i RoSy BASE sammen med alle andre data om vejnettet.

RoSy TILLÆGSVINDUER

### Følgende tillægsvinduer findes i RoSy:

- Skilte
- Vejbelysning
- Brønde og riste
- Vejmarkeringer
- Forskelligt udstyr så som fortov, trafikbump
- Skader på sideanlægselementer, så som fortov, kantsten og autoværn

### Registreringer

- Den nøjagtige placering af et skilt kan registreres (stationering), vejside, afstand fra centerlinie på vejen og om skiltet er to-sidet.
- Skiltets tilstand registreres som god, tilfredsstillende eller dårlig.
- Skiltets fundering og teksten på skiltet kan også registreres.
- En vejmyndighed har mulighed for at registrere data på, hvornår skiltet skal udskiftes, hvem der leverer og de fysiske mål på skiltet.

### Overblik er vigtig

Nogle af registreringsfeltene i tillægsvinduerne er ens, men kan ændres alt efter en vejmyndigheds ønsker og behov. GPS-registreringer er også mulig og X-, Y-, og Z-koordinater fra tidligere registreringer kan også angives.

### Rapporter

Der findes forskellige lister og rapporter, som kan genereres på basis af de registrerede data, så som antal skilte, skiltetyper, standarder og tilstand. Et filter gør det muligt at behandle og analysere data i forskellige databehandlingssystemer.

### Ingen begrænsninger

Der er ingen begrænsninger for mængden af data, der kan registreres i RoSy. RoSy er under konstant udvikling i samarbejde med vore brugere for at leve op til brugernes ønsker og for at gøre systemet så brugervenligt som muligt.



Kort om Carl Bro Gruppen

Carl Bro Gruppen er □

for byggeri, anlæg, vand, miljø, energi og industri og beskæftiger ca. 2.700 medarbejdere. Vi eksporterer en bred vifte af rådgivningsydelser, udfører internationale projekter og har datterselskaber i en række lande samt projektkontorer verden over. I alt har vi mere end 40 års erfaring med rådgivning og har gennemført projekter i over 100 lande.

. Vi rådgiver inden